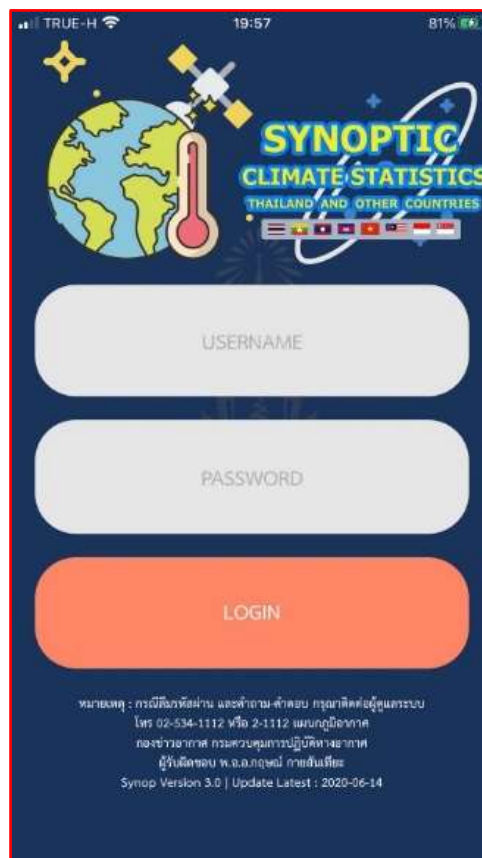


## คู่มือการใช้งาน

- เว็บไซต์ “ระบบแสดงผลภูมิอากาศประเทศไทยและประเทศรอบบ้าน  
เพื่อการปฏิบัติการทางอากาศ”
- แอปพลิเคชัน Synop บนระบบ Android



## คู่มือการใช้งาน

เว็บไซต์ “ระบบแสดงผลภูมิอากาศประเทศไทยและประเทศรอบบ้าน  
เพื่อการปฏิบัติการทางอากาศ”

# SYNOPTIC

## Weather Data

1 USERNAME

2 PASSWORD

3 LOGIN

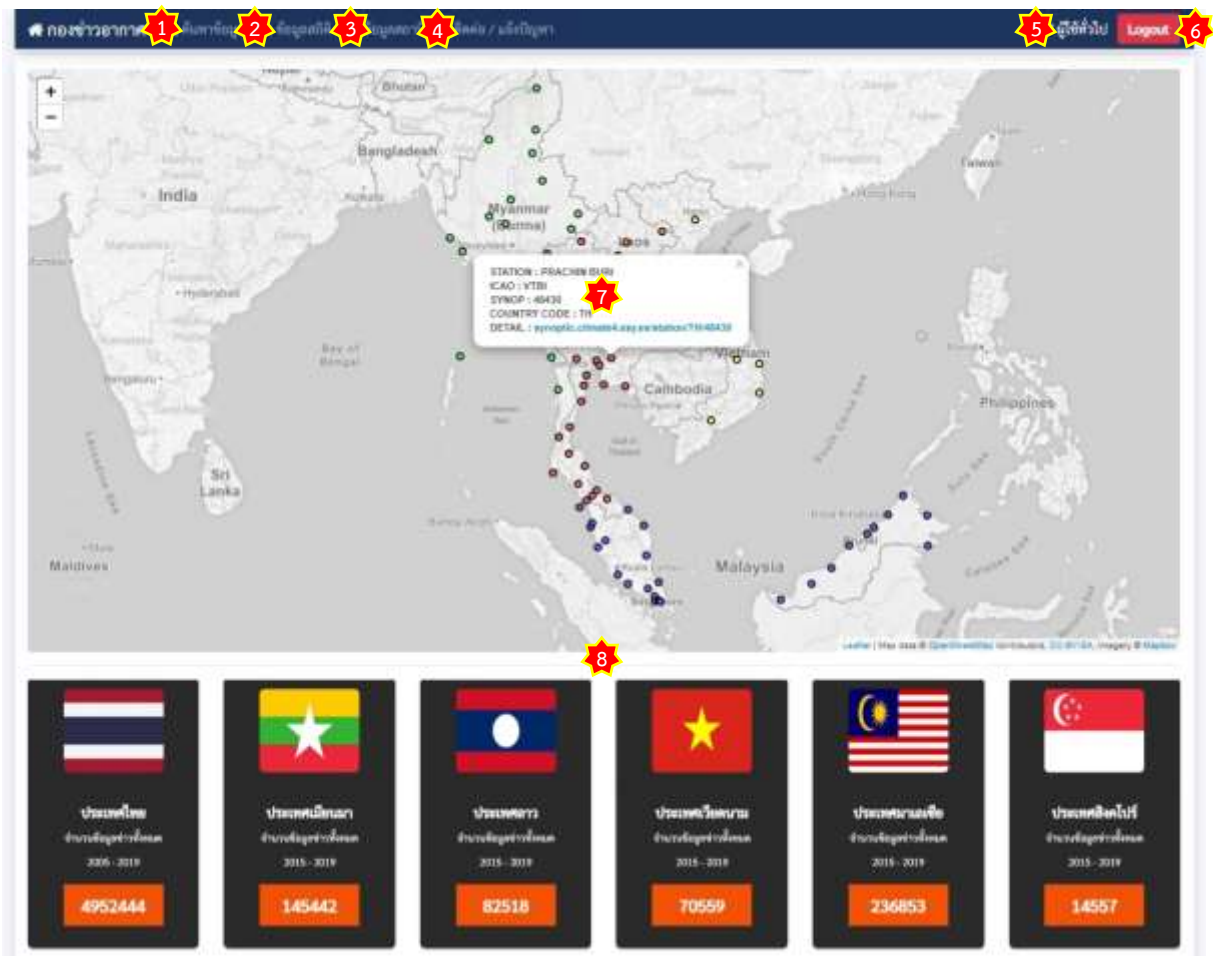
แบบประเมินความพึงพอใจในการใช้งาน  
(สำหรับข้าราชการในสาขาวิชาการ  
ชุดนี้เฉพาะ)

แบบประเมินความพึงพอใจในการใช้งาน  
(สำหรับบุคคลทั่วไป)

SYNOPTIC ระบบปฏิบัติการ  
Android

หน้าแรกของเว็บไซต์ <http://synoptic.climate4.esy.es/>

1. กรอก USERNAME ของผู้ใช้งาน (สำหรับผู้ใช้งานทั่วไป: WEATHER)
2. กรอก PASSWORD ของผู้ใช้งาน (สำหรับผู้ใช้งานทั่วไป: WEATHER)
3. หลังจากนั้นกดปุ่ม LOGIN เพื่อเข้าใช้งานภายในระบบ



หน้าหลักของเว็บไซต์ <http://synoptic.climate4.esy.es/dashboard>

1. เมนู “ค้นหาข้อมูล” สำหรับค้นหาข้อมูลย้อนหลังตั้งแต่ปี 2015 - 2019
2. เมนู “ข้อมูลสถิติ” สำหรับค้นหาข้อมูลสรุปสถิติย้อนหลัง 5 ปี และ 10 ปี
3. เมนู “ข้อมูลสถานี” รายละเอียดข้อมูลสถานี
4. เมนู “ติดต่อ/แจ้งปัญหา” สำหรับติดต่อหรือแจ้งปัญหาการใช้งาน
5. ชื่อ - นามสกุล ของผู้ใช้งาน
6. ปุ่ม LOGOUT
7. แผนที่แสดงจุดพิกัดสถานีรายงานข่าว SYNOP
8. แถบแสดงจำนวนข้อมูลข่าวทั้งหมดของแต่ละประเทศ

แบบฟอร์มค้นหาข้อมูลสถิติภูมิอากาศของสนามบินประเทศไทย และประเทศรอบบ้าน

1. เลือกช่วงวันที่ “เริ่มต้น” ที่ต้องการค้นหา
2. เลือกช่วงวันที่ “สิ้นสุด” ที่ต้องการค้นหา
3. เลือกช่วงเวลา “เริ่มต้น” ที่ต้องการค้นหา
4. เลือกช่วงเวลา “สิ้นสุด” ที่ต้องการค้นหา
5. เลือกประเทศที่ต้องการ เช่น “ประเทศไทย”
6. เลือกสถานที่ที่ต้องการ เช่น “TH | VTCH | 48300 | MAE HONG SON”
7. เลือกรูปแบบข้อมูล “ต่อเนื่อง” หรือ “ไม่ต่อเนื่อง”
8. เลือกสารประกอบข้อมูลทางอุตุนิยมวิทยาที่ต้องการ
9. ปุ่มค้นหาข้อมูล
10. ปุ่มยกเลิก

กรมท่าอากาศยาน | 1. บริการข้อมูล | 2. ข้อมูลสถานี | 3. ข้อมูลเที่ยวบิน | 4. ข้อมูลท่าอากาศยาน | 5. Home / เว็บไซต์กรมท่าอากาศยาน | 6. ผู้ใช้ทั่วไป | Login

### ตารางแสดงข้อมูลสถานี ประเทศไทยและประเทศรอบบ้าน

1 Search:

#	STATION NAME	ICAO	SYNOP	LAT	LONG	ELEV	COUNTRY CODE
1	CHANGHABURI	VTBC	48480	13.58333333	102.1166667	4	TH
2	BANGKOK/DON MUANG	VTBD	48456	13.91666667	100.6	3	TH
3	KANCHANABURI	VTBG	48450	14.01666667	99.33333333	29	TH
4	PRACHIN BURI	VTBI	48430	14.05	101.3666667	6	TH
5	PHETCHABURI	VTBJ	48465	13.15	100.0666667	4	TH
6	PRACHINAP KHUHI KHUAN	VTBP	48500	11.81666667	99.81666667	5	TH
7	CHON BURI	VTBS	48458	13.68333333	100.75	2	TH
8	RAYONG/U-TAPHAO	VTBU	48478	12.60333333	101	5	TH
9	CHIANG MAI	VTCC	48327	18.78666667	98.96666667	314	TH
10	MAE HONG SON	VTOH	48300	19.3	97.98333333	269	TH
#	STATION NAME	ICAO	SYNOP	LAT	LONG	ELEV	COUNTRY CODE

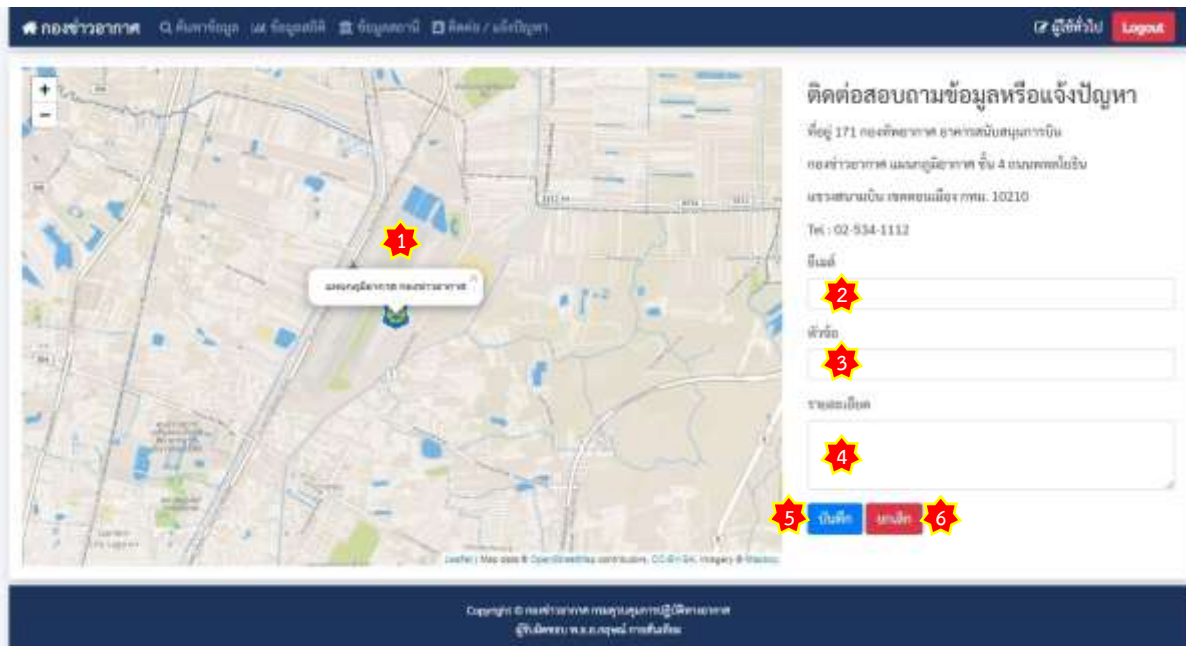
Showing 1 to 10 of 110 entries

7 Previous 1 2 3 4 5 - 11 Next

Copyright © กรมท่าอากาศยาน กระทรวงคมนาคม กรุงเทพมหานคร  
ผู้ให้บริการ: พล.อ.หญิง นงนิตย์ นงนิตย์

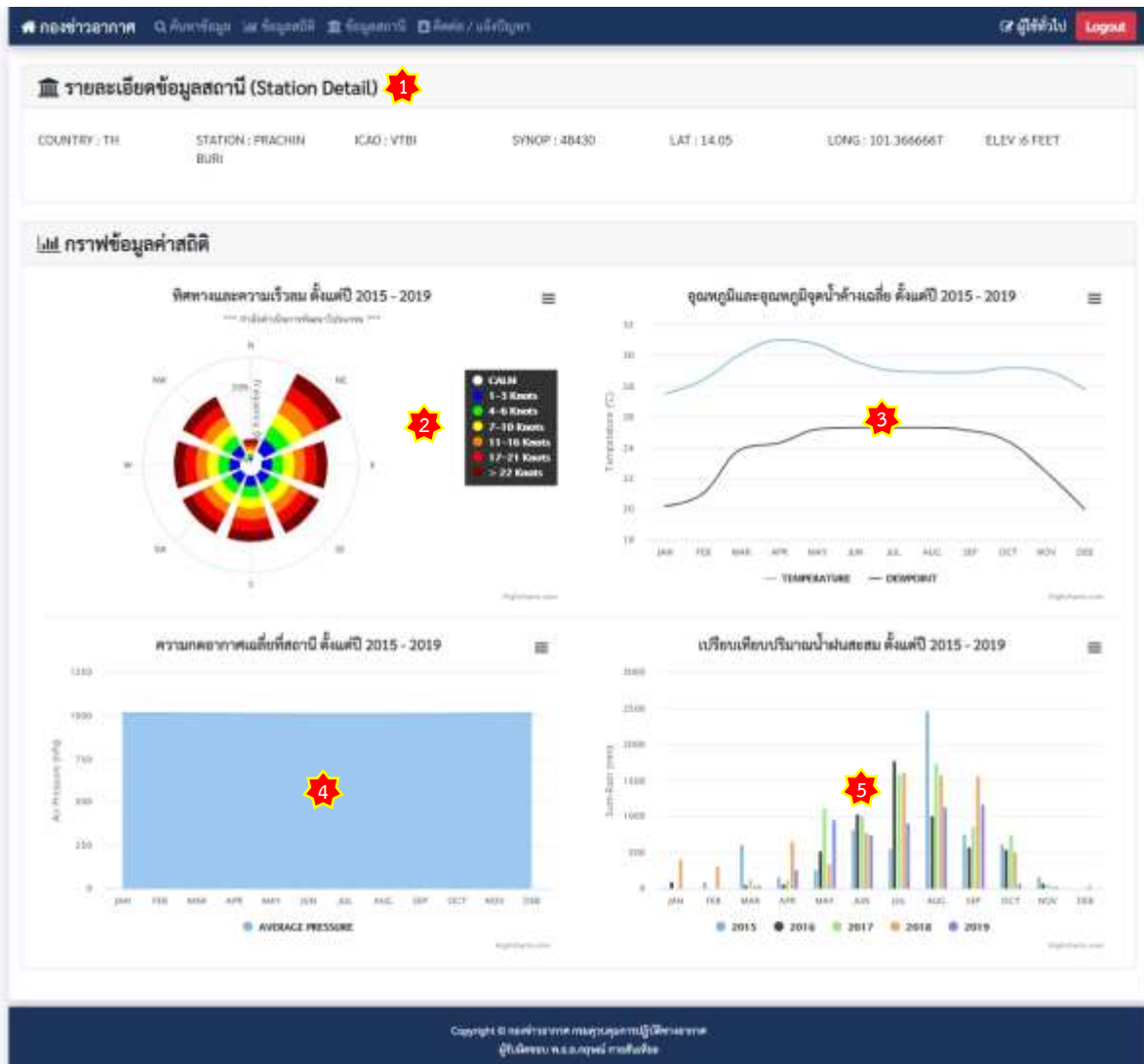
### ตารางแสดงข้อมูลสถานีประเทศไทย และประเทศรอบบ้าน

1. ช่องค้นหาสถานี เช่น สถานีเชียงใหม่, 48327, TH หรือ VTCC
2. ปุ่ม Copy สามารถคัดลอกข้อมูลในตารางทั้งหมดในรูปแบบข้อความ
3. ปุ่ม Export ข้อมูลในตารางทั้งหมดในรูปแบบ Excel
4. ปุ่ม Export ข้อมูลในตารางทั้งหมดในรูปแบบ PDF
5. ปุ่มสำหรับพิมพ์ข้อมูลเป็นเอกสาร
6. ตารางแสดงข้อมูลสถานีทั้งหมดเรียงลำดับตามรหัสสถานี SYNOPTIC (สนามบิน)
7. แถบแสดงหมายเลขหน้าของตารางแสดงข้อมูล



### แบบฟอร์มติดต่อและแจ้งปัญหา

1. แผนที่แสดงพิกัดที่ตั้งกองช่างอากาศ
2. ช่องสำหรับกรอกอีเมลไว้ใช้ในการติดต่อกลับ
3. ช่องสำหรับกรอกหัวข้อเรื่องที่ต้องการติดต่อ
4. ช่องสำหรับกรอกรายละเอียด
5. ปุ่มบันทึกข้อมูล
6. ปุ่มยกเลิก



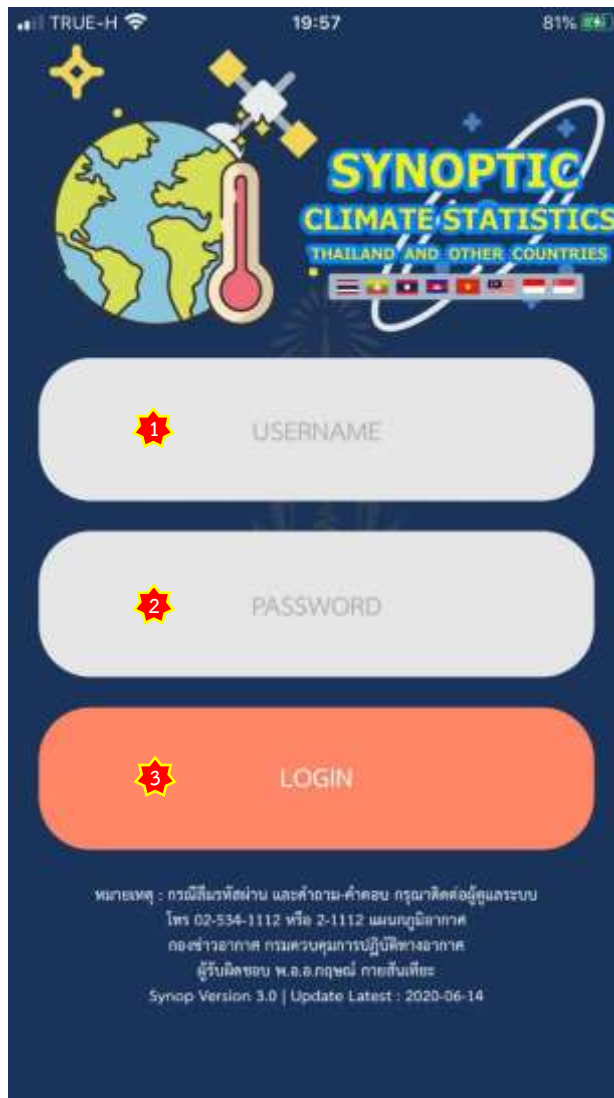
### ตารางแสดงข้อมูลสรุปสถิติ 5 ปีย้อนหลังเฉพาะสถานีรายงาน

1. รายละเอียดข้อมูลสถานี
2. กราฟทิศทางและความเร็วลมเฉลี่ยของสถานีรายงาน ตั้งแต่ปี 2015 - 2019
3. กราฟเส้นอุณหภูมิและอุณหภูมิจุดน้ำค้างเฉลี่ยของสถานีรายงาน ตั้งแต่ปี 2015 - 2019
4. กราฟความกดอากาศเฉลี่ยของสถานีรายงาน ตั้งแต่ปี 2015 - 2019
5. กราฟแห่งเปรียบเทียบปริมาณน้ำฝนสะสมของสถานีรายงาน ตั้งแต่ปี 2015 - 2019



คู่มือการใช้งาน

แอปพลิเคชัน Synop บนระบบ Android



### หน้าจอ LOGIN ของแอปพลิเคชัน Synop บนระบบ Android

1. กรอก USERNAME ของผู้ใช้งาน (สำหรับผู้ใช้งานทั่วไป: WEATHER)
2. กรอก PASSWORD ของผู้ใช้งาน (สำหรับผู้ใช้งานทั่วไป: WEATHER)
3. หลังจากนั้นกดปุ่ม LOGIN เพื่อเข้าใช้งานภายในระบบ



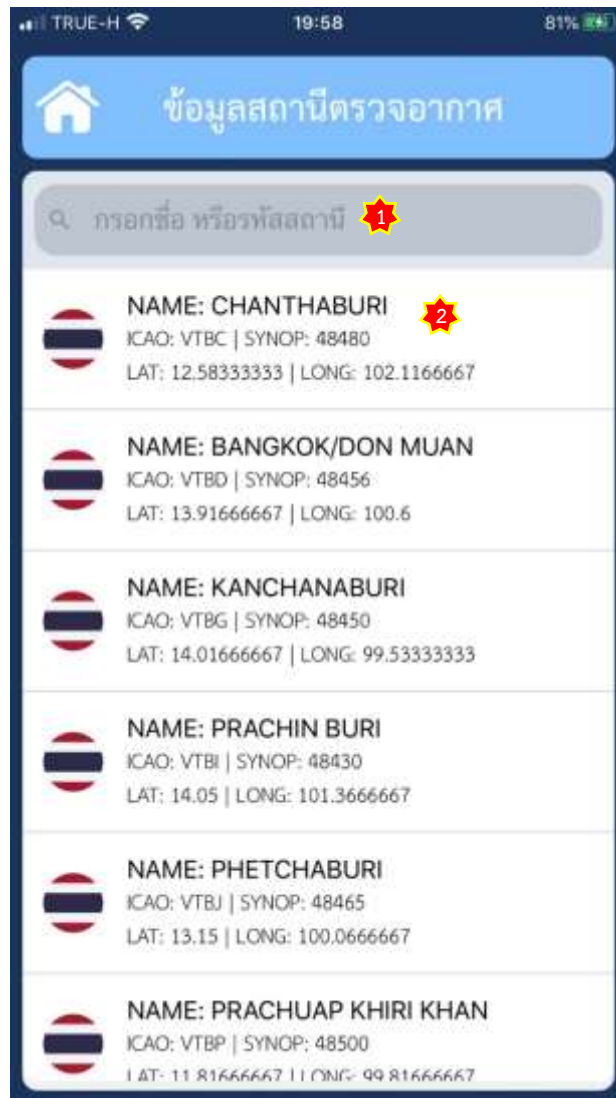
### หน้าแสดงเมนูหลักของแอปพลิเคชัน Synop บนระบบ Android

1. แถบแสดงชื่อ-นามสกุล, อีเมล และรหัสสถานีของผู้ใช้งาน
2. เมนู “ค้นหาข้อมูล” สำหรับค้นหาข้อมูลย้อนหลังตั้งแต่ปี 2015 – 2019
3. เมนู “ข้อมูลสถานี” รายละเอียดข้อมูลสถานี
4. เมนู “ข่าวประจำชั่วโมง ทอ.” รายงานข่าว METAR ประจำชั่วโมง ของสนามบิน ทอ. เวลาล่าสุด
5. เมนู “พยากรณ์สนามบิน ทอ.” รายงานข่าว TAF พยากรณ์บริเวณสนามบิน ทอ. เวลาล่าสุด
6. เมนู “แจ้งเตือนสนามบิน ทอ.” รายงานข่าว Warning แจ้งเตือนสนามบิน ทอ. เวลาล่าสุด
7. เมนู “ติดต่อ/แจ้งปัญหา” สำหรับติดต่อสอบถามข้อมูลจากผู้ดูแลระบบ



### หน้าแสดงเมนูค้นหาข้อมูลของแอปพลิเคชัน Synop บนระบบ Android

1. เลือกช่วงวันที่ “เริ่มต้น” ที่ต้องการค้นหา
2. เลือกช่วงวันที่ “สิ้นสุด” ที่ต้องการค้นหา
3. เลือกช่วงเวลา “เริ่มต้น” ที่ต้องการค้นหา
4. เลือกช่วงเวลา “สิ้นสุด” ที่ต้องการค้นหา
5. เลือกประเทศที่ต้องการ เช่น “ประเทศไทย”
6. เลือกสถานที่ที่ต้องการ เช่น “TH | VTCH | 48300 | MAE HONG SON”
7. เลือกรูปแบบข้อมูล “ต่อเนื่อง” หรือ “ไม่ต่อเนื่อง”
8. เลือกสารประกอบข้อมูลทางอุตุนิยมวิทยาที่ต้องการ
9. ปุ่มค้นหาข้อมูล
10. ส่วนแสดงผลการค้นหาข้อมูล



หน้าแสดงเมนูข้อมูลสถานีของแอปพลิเคชัน Synop บนระบบ Android

1. ช่องค้นหาสถานี เช่น CHAI MAI, 48327, TH หรือ VTCC
2. ส่วนแสดงผลรายละเอียดข้อมูลสถานีตรวจอากาศ (สนามบิน)



หน้าแสดงเมนูข่าวประจำชั่วโมง ทอ. (METAR)  
ของแอปพลิเคชัน Synop บนระบบ Android

1. ช่องค้นหาสถานี เช่น CHIANG MAI, 48327, TH หรือ VTCC
2. ส่วนแสดงผลรายงานข่าวประจำชั่วโมง แบ่งแยกตามสารประกอบ
3. ส่วนแสดงผลรายงานข่าวประจำชั่วโมง รูปแบบรหัสข่าว METAR



หน้าแสดงเมนูพยากรณ์สนามบิน ทอ. (TAF) ของ แอปพลิเคชัน Synop บนระบบ Android

1. ส่วนแสดงผลรายงานข่าวประจำชั่วโมง แยกตามสารประกอบทางอุตุนิยมวิทยา
2. ส่วนแสดงผลรายงานพยากรณ์สนามบิน รูปแบบรหัส BECMG แยกตามสารประกอบทางอุตุนิยมวิทยา
3. ส่วนแสดงผลรายงานข่าวประจำชั่วโมง รูปแบบรหัส TEMPO แยกตามสารประกอบทางอุตุนิยมวิทยา



หน้าแสดงเมนูแจ้งเตือนสนามบิน ทอ. (Warning)  
ของแอปพลิเคชัน Synop บนระบบ Android

1. ส่วนแสดงผลแจ้งเตือนสภาพอากาศบริเวณสนามบิน ทอ. แยกตามสารประกอบ และชื่อของผู้ออกข่าวการแจ้งเตือนสภาพอากาศบริเวณสนามบิน





### หน้าแสดงเมนูติดต่อ/แจ้งปัญหาของแอปพลิเคชัน Synop บนระบบ Android

1. ข้อมูลที่ตั้งกองข่าวอากาศ เบอร์ติดต่อ และอีเมล
2. ที่มาของแหล่งการรายงานข่าวข้อมูลทั้ง Synoptic, METAR, TAF, Warning และรูปแบบรหัสการแปลข่าวอากาศต่าง ๆ